

Ons nieuwe net is er voor jou

Jij kent je route van A naar B vanbinnen en vanbuiten. Misschien wandel of fiets je wel naar een station, waar je de trein neemt. Of je neemt de auto tot aan een park-and-ride en springt daar op de bus richting het stadscentrum.

Vanaf 6 januari 2024 kan dat in Waasland nog vlotter. Samen met je stad of gemeente gaan we in verschillende fases voor **Hoppin, de nieuwe mobiliteitsvisie van de Vlaamse overheid.** Eentje die vervoermiddelen combineren makkelijker maakt en echt inspeelt op jouw noden. Zo reis je dus nog vlotter naar je werk, school, ziekenhuis, favoriete winkel en sport- of cultuurcentrum.



Meer weten over het nieuwe net van De Lijn?

Check delijn.be/nieuwenet

Het nieuwe busnet in Waasland

In deze regio zijn er heel wat wijzigingen. Sommige lijnen krijgen een nieuw lijnummer, terwijl andere dan weer een aangepaste reisweg volgen en/of rijden aan een hogere frequentie. We zetten graag op een rijtje wat er wijzigt in de vervoerregio Waasland, namelijk in de gemeentes Sint-Niklaas, Sint-Gillis-Waas, Stekene, Moerbeke, Waasmunster, Lokeren, Zele, Temse en Kruikeke.

Richting Antwerpen

- Lijn 93 Sint-Niklaas - Temse - Antwerpen**
 - Om de 20 minuten reken je op **weekdagen** op lijn **93**.
 - En tijdens het **weekend** rijdt deze bus:
 - op zaterdagen om het half uur tussen Antwerpen en Temse. Ook rijdt hij tussen Temse en Sint-Niklaas om het half uur, maar dat gebeurt pas vanaf de middag.
 - op zondagen om het uur tussen Sint-Niklaas en Antwerpen. Tussen Temse en Antwerpen blijft dit om het half uur, zoals vroeger.

- Lijn 931 Sint-Niklaas - Eigenlo - Antwerpen**
 - Deze lijn kende je vroeger als lijn 95. Maar nu veranderen zowel het **lijnummer als de uren**. Vanaf nu rijdt hij rond als **931** en kan je hem alleen op weekdagen tijdens de spits nemen.
 - Deze bus rijdt niet meer via Velle Kerk en Sint-Niklaas Damstraat. Reken in de plaats daarvan op De Lijn Flex, daar vertellen we je later in deze folder alles over.

- Lijn 932 Sint-Niklaas - Tielrode - Temse**
 - Lijn 97 verandert van lijnummer en wordt zo lijn **932**.
 - Ook rijdt deze bus **niet meer door het Sint-Niklase Industriepark-West**. Aan de rand van het park stap je op of af aan de haltes Kettermit of Kiemerstraat.

- Lijn 82 Lokeren - Waasmunster - Sint-Niklaas - Haasdonk - Beveren - Antwerpen Linkeroever**
 - Deze lijn krijgt een hogere frequentie. Zo kan je nu **om het half uur** tussen Sint-Niklaas en Waasmunster reizen op week- en zaterdagen. Ook komen er op zondagnamiddagen zes extra ritten bij (drie in elke richting) tussen Lokeren en Antwerpen.
 - Op weekdagen, zaterdag- en zondagnamiddag heb je op het traject Sint-Niklaas - Beveren - Antwerpen nu om het half uur een bus, in plaats van om het uur.
 - Wel opgelet: we rijden helaas niet meer naar de Parkbegraafplaats (op de grens van Waasmunster en Sint-Niklaas).

- Lijn 821 Sint-Niklaas - Westakkers - Beveren - Antwerpen Linkeroever**

- Deze lijn kende je vroeger als lijn 81, maar wordt nu functioneel. Dat betekent dat de deze bus enkel tijdens weekdagen (specifiek tijdens de spits) nog in Westakkers stopt.
- Het aanbod in de daluren en op zaterdagen verdwijnt.
- Ook ziet de route er anders uit. Zo stopt deze lijn niet meer tussen Lokeren en Sint-Niklaas. Wel kan je nog op hem rekenen tussen Sint-Niklaas en Antwerpen.

- Lijn 85 Moerbeke - Antwerpen**
 - Deze lijn behoudt vanaf 1 januari 2024 zijn gekende traject.
 - Op week- en zaterdagen rijdt deze lijn van **Moerbeke-Waas** (Terwest) naar Antwerpen Linkeroever, specifiek F. Van Eedenplein. Ook verdubbelt de frequentie in het weekend: je kan deze bus dan om het uur nemen, in plaats van elke 120 minuten. Reken ook op deze lijn tijdens de daluren tussen Moerbeke Terwest en Stekene Kerk.
 - Op zondagen rijdt de bus niet tussen Moerbeke en Sint-Gillis-Waas (Sint-Helena). Je reist dan enkel tussen **Sint-Gillis-Waas** (Sint-Helena) en de Antwerpse Linkeroever (ook het F. Van Eedenplein).
 - Het merendeel van de ritten vertrekt of eindigt aan de Antwerpse **premetrohalte Van Eeden**. Zo zorgen wij voor een vlottere overstap op de tramlijnen en kom jij sneller aan in het hart van Antwerpen.
 - Reis je vanuit Moerbeke naar Sint-Niklaas? Dat doe je door in Stekene op lijn **43 Sint-Niklaas - Kemzeke - Stekene (- Moerbeke)** over te stappen, deze rijdt op week- en zaterdagen om het half uur.

In en rond Sint-Niklaas

- Lijn 1 Sint-Niklaas Station - Ziekenhuis - Shopping**
 - Er is een **nieuwe stadslijn 1** Sint-Niklaas Station - Ziekenhuis - Shopping.
 - Deze vervangt het oude stadsnet, wat vroeger bestond uit vier verschillende lijnen.
 - Lijn **1** stopt aan **belangrijke punten**, zoals het station, het shoppingcentrum, het ziekenhuis VITAZ, het Sociaal Huis en het zwembad.
 - Elk **half uur** kan je deze bus nemen in beide richtingen.

- Lijn 21 Sinaai - Belsele - Sint-Niklaas - Sint-Gillis-Waas - De Klinge (- Meerdonk)**
 - De frequentie van deze bus ligt hoog. Zo rijdt hij op **weekdagen** tussen
 - Sinaai en Sint-Niklaas elk kwartier;
 - Sint-Niklaas en Sint-Gillis-Waas om het half uur;
 - Sint-Gillis-Waas en De Klinge ieder uur.

Deze bus rijdt enkel tijdens de spits op weekdagen tussen De Klinge en Meerdonk. Reken daarnaast ook op de functionele lijn **211** om tijdens de spits op schooldagen te reizen tussen De Klinge, Meerdonk, Sint-Gillis-Waas en Sint-Niklaas.

- Tijdens het **weekend** ziet het aanbod er als volgt uit. De bus rijdt dan tussen
 - Sinaai en Sint-Niklaas: elke 30 minuten;
 - Sint-Niklaas en Sint-Gillis-Waas ieder uur, en op zaterdagnamiddagen elk half uur;
 - Sint-Gillis-Waas en De Klinge: om de 60 minuten.

- De speciale spitsritten tussen het station van Sint-Niklaas en de Land- en Tuinbouwschool verdwijnen. Maar geen zorgen, want **lijn 21 stopt op weekdagen wel vier keer per uur aan de school**. En dat is goed nieuws voor de schoolgaande jeugd! Op- en afstappen gebeurt aan de halte Weverstraat op de N70, op wandelafstand van de school.

- Lijn 271 Sint-Niklaas - Puivelde - Lokeren**
 - Lijn **271**, het vroegere nummer 27, rijdt van Sint-Niklaas naar Lokeren via Puivelde en Sinaai.
 - We bouwen het aantal ritten af: vanaf nu rijdt deze bus enkel tijdens de spits op weekdagen.
 - Op weekdagen kan je elk kwartier naar Belsele en Sinaai vanuit Sint-Niklaas met lijn **21**.
 - En een kleine route-wijziging: de bus stopt nu ook aan de school LAB (halte Mispelstraat) en **niet** meer aan de Luitentuitstraat in Sinaai.

- Lijn 43 Sint-Niklaas - Kemzeke - Stekene (- Moerbeke)**

- Deze lijn had vroeger nummer 41.
- Op week- en zaterdagen kan je elk half uur tussen Sint-Niklaas en Stekene Kerk deze lijn nemen. Op zondagen is dat om het uur.
- Reis je tussen Moerbeke Terwest en Stekene Kerk? Dan kan je deze lijn enkel **tijdens de spits** nemen. Op andere momenten (behalve op zondagen) spring je best op lijn **85** en stap je over op lijn **43** in Stekene centrum.
- Verskillende lijnen in de buurt kregen nieuwe nummers:

- Lijn **431** Koewacht - Stekene - Kwakkelhoek - Sint-Pauwels - Sint-Niklaas. Deze lijn kende je vroeger als lijn 44.
- Lijn **432** Kemel Hellestraat - Stekene - Kemzeke - Sint-Pauwels - Sint-Niklaas had ooit als nummer 43.
- Lijn **433** Hulst - Kapellebrug - Kemzeke - Sint-Pauwels - Sint-Niklaas: dit was de oude lijn 42.

Deze lijnen rijden alleen nog in de spitsuren op weekdagen. Het traject tussen Stekene Kemel Hellestraat en Hulst via Heikant Nederland wordt niet meer bediend.

- Naar Hulst reis je voortaan met
 - Lijn 433 Sint-Niklaas - Sint-Gillis Waas - Hulst**. Let wel op: deze bus rijdt door de deelgemeente Sint-Pauwels, niet door het centrum van Sint-Gillis-Waas.
 - of De Lijn Flex.

- Aanbod tussen Sint-Niklaas, Nieuwkerken, Kieldrecht (en Doel)**
 - Met lijn **31 Sint-Niklaas - Nieuwkerken - Kieldrecht (- Doel)** reis je nu vaker tussen Sint-Niklaas en Kieldrecht: in het weekend om het uur, in plaats van om de twee.
 - Door het verdwijnen van de Sint-Niklase stadslijnen 3 en 4, wordt het aanbod van lijn **31** extra versterkt tussen Sint-Niklaas en deelgemeente Nieuwkerken. Op week- en zaterdagen rijdt 'ie iedere 20 minuten op dit traject, op zondag ieder half uur.
 - En wie van en/of naar wijk Wallenhof wil (dat ligt trouwens op het traject tussen Nieuwkerken en Kieldrecht) hebben we ook goed nieuws. Van maandag tot en met zaterdag rijdt de bus tot wel twee keer per uur – en in het weekend gebeurt dat elke 60 minuten tussen Sint-Niklaas en Wallenhof.

- Lijn 99 Hamme - Temse**
 - De sneldienst 99S verdwijnt.
- Het **traject** van lijn **99** ziet er vanaf 1 januari 2024 anders uit. We **knippen** hem, waardoor hij vertrekt aan het Tweebruggenplein, naar Hamme Markt rijdt en stopt aan het station van Temse. Daar stap je over op treinen richting Mechelen en Leuven.
- Toch willen we er zeker van zijn dat jij raakt waar je moet zijn – en daarom optimaliseren we het **aanbod van lijn 93**. Elke 20 minuten, op week- en zaterdagen, kan je deze nemen. Zo hoef je helemaal niet lang te wachten wanneer je in Temse overstapt.

- Lijn 349 Gent-Zele**
 - Lijn **349** is het nieuwe nummer van de gekende lijn 36 Gent - Zele.
 - Deze lijn blijft zoals 'ie is, maar hij rijdt enkel tijdens de spits.

- Lijn 497 Bedrijvshuttle Lokeren station - Lokeren E17**
 - Makkelijk en vlot naar het industrieterrein in Lokeren? Dat kan met de shuttlebusjes. Ze stoppen aan de haltes Station, Markt, Ziekenhuis, Zelebaan en Carpoolparking.
 - Op het industrieterrein **E17 1 tot en met 4** stap je af aan de haltes Brandstraat, Moortelstraat, Mosten, Confiseriestraat en Metaalbewerkersstraat.
- Lijn 78 Lokeren - Deinze**
 - Deze lijn volgt een **andere en snellere route**, want we passen het traject tussen Zeveneken en Lokeren aan. We stoppen niet meer aan de wijk Oudenbos, maar rijden rechtstreeks via de N70.
- Lijn 54 Aalst - Berlare - Lokeren**
 - Op zaterdagen krijgt deze lijn meer aanbod en rijdt 'ie vaker. Specifiek gaat het om twee extra ritten in de namiddag en een lichte aanpassing in de avond.
- Lijn 541 Aalst - Gijzegem - Overmere - Lokeren**
 - De vroegere lijn 53, die tijdens de spits rijdt, krijgt een nieuw nummer: **541**.

- Nieuwe Lijnnummers**
 - De twee lijnen hieronder veranderen van nummer en ondergaan minimale veranderingen. Zo zullen deze bussen niet meer tijdens de daluren en weekends rijden.
 - Lijn 35 wordt **348 Gent - Beervelde - Lokeren** en je neemt deze bus enkel nog op schooldagen voor het traject Lokeren – Beervelde.
 - Lijn 74 wordt **741 Gent - Zaffelare - Lokeren** en het aanbod tijdens schoolvakanties valt weg.

In het Zuiden

- Lijn 37 Wetteren - Hamme**
 - Deze lijn rijdt van **Hamme naar Wetteren**, via Waasmunster, Zele, Overmere en Kalken.
 - Op week- en zaterdagen kan je er elk uur op rekenen.
 - Voor wie in de **wijk Sint-Annastraat** in Hamme/Waasmunster woont is dat goed nieuws. Want vanaf nu stopt lijn **37** hier ook.
 - Deze bus rijdt niet meer van Overmere naar Lokeren, daarvoor reken je nu op lijn **54**.Aalst - Overmere - Lokeren.
 - Opgelet!** Door **werken aan de N446** in Waasmunster rijdt lijn **37 in 2024 een aangepaste reisweg tussen Zele en Hamme**. Raadpleeg onze routeplanner en de app voor de meest actuele informatie.

- In de spits (enkel schooldagen) kan je nog steeds rechtstreeks reizen tussen Waasmunster en Dendermonde via Elversele en Hamme. Deze lijn kende je als een variant van lijn 91 en krijgt voortaan lijnummer **911**.

- Lijn 91 Aalst - Lebbeke - Dendermonde - Hamme - Sint-Niklaas**
 - Deze lijn is een bundeling van de vroegere lijnen 91 en 92, lijn 92 verdwijnt op deze verbinding.
 - De bussen rijden van maandag tot zaterdag de hele reisweg vaker (elk halfuur) en tussen Aalst en Herdersem elk kwartier.
 - Deze lijn rijdt via de kortste en snelste weg tussen Sint-Niklaas en Aalst (niet meer via Moerzeke).
 - Krijgt in de spits aanvulling van de buslijn **912** (vroeger lijn 92).

- Lijn 912 Dendermonde - Hamme - Sint-Niklaas**
 - De huidige lijn 92 Sint-Niklaas - Hamme - Moerzeke - Dendermonde wordt lijn **912** en rijdt niet meer naar Aalst. Ook verdwijnt de bediening met Kastel en rijdt deze bus niet meer **door de Industrieparken Sint-Niklaas-West en Hamme Zwaarveld**.

- Lijn 99 Hamme - Temse**
 - De sneldienst 99S verdwijnt.
- Het **traject** van lijn **99** ziet er vanaf 1 januari 2024 anders uit. We **knippen** hem, waardoor hij vertrekt aan het Tweebruggenplein, naar Hamme Markt rijdt en stopt aan het station van Temse. Daar stap je over op treinen richting Mechelen en Leuven.
- Toch willen we er zeker van zijn dat jij raakt waar je moet zijn – en daarom optimaliseren we het **aanbod van lijn 93**. Elke 20 minuten, op week- en zaterdagen, kan je deze nemen. Zo hoef je helemaal niet lang te wachten wanneer je in Temse overstapt.

- Lijn 349 Gent-Zele**
 - Lijn **349** is het nieuwe nummer van de gekende lijn 36 Gent - Zele.
 - Deze lijn blijft zoals 'ie is, maar hij rijdt enkel tijdens de spits.

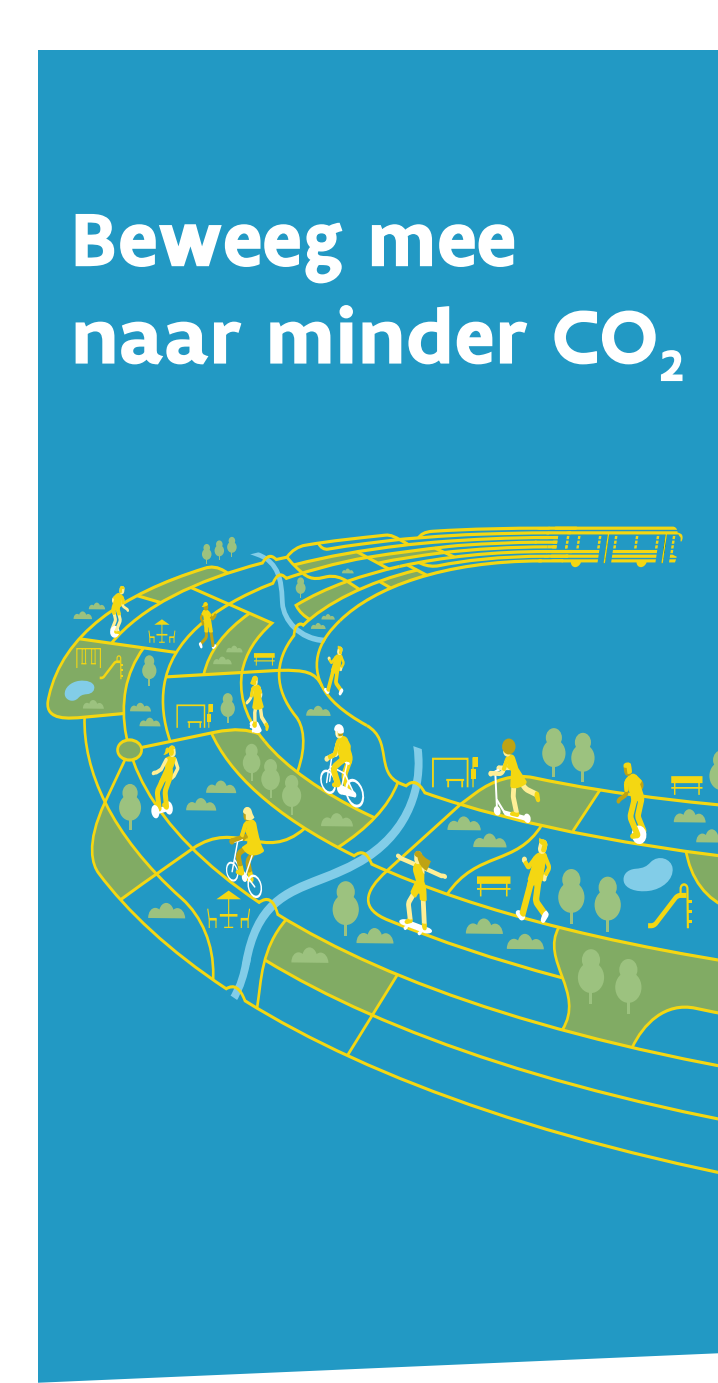
Ook dit verandert nog

- Lijn 49 Zelzate - Moerbeke - Lokeren - Zele**
 - Op weekdagen rijdt deze lijn tot in Zele en zo krijgen de Lokerse wijken Spoele en Bokslaar een directe busverbinding én tal van nieuwe haltes.
 - Lijn **49** krijgt een **hogere frequentie op zaterdagen**. Je rekent dan om het uur op hem in plaats van om de twee uur.
 - In Lokeren kan je ook op- of afstappen in de deelgemeente **Daknam**. Dat betekent wel dat 'ie niet meer via de Eksaardbaan rijdt.
 - Opgelet! Lijn 68 Lokeren - Hamme - Zogge - Dendermonde rijdt niet meer. Reken voor je verplaatsingen tussen Lokeren en Zele dus op lijn **49**.

- Lijn 98 Sint-Niklaas - Tielrode - Temse - Puurs - Londerzeel rijdt niet meer. Tussen Sint-Niklaas en Temse reken je als alternatief op lijn **93**. Wil je naar Bornem of Puurs? Neem dan de trein.

- Nieuwe lijn 880 Kruikeke - Beveren**
 - Deze nieuwe lijn verbindt Kruikeke Veer met Beveren Station via de Scheldelei en de wijken Doorn en Pipuut.
 - De bus rijdt in de spits en op woensdagmiddagen, zodat leerlingen makkelijk naar school kunnen.

- Wijzigingen steeds mogelijk. Raadpleeg delijn.be/nieuwenet voor meest actuele info.



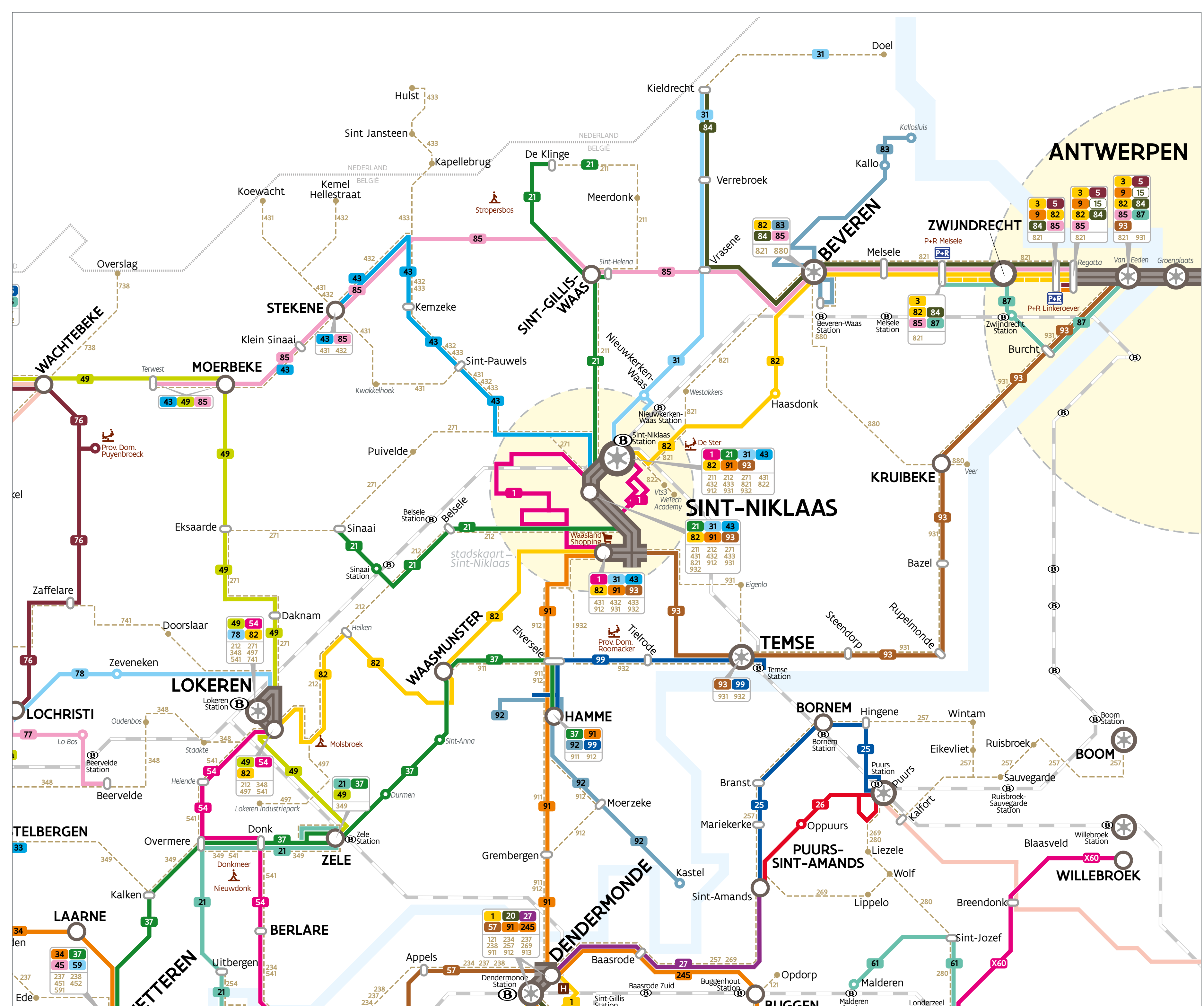
Belbus wordt flexbus

In het grootste deel van het Waasland kan je rekenen op de flexbussen van De Lijn. Die vervangen vanaf 6 januari de gekende belbusjes. Op de site van Hoppin vind je een overzicht van alle haltes in jouw gemeente waar de flexbussen stoppen.

Goed om weten

- Maak eenmalig een account aan bij Hoppin.
 - via de Hoppinapp
 - via hoppin.be
 - via de Hoppincentrale 0800 12 2 12
- Op tijd reserveren is belangrijk! Vraag je rit op voorhand aan.
- Bij elke boeking wordt bekeken wat voor jou de meest geschikte oplossing is. Dit kan de flexbus zijn, maar ook (een combinatie van) een vaste lijn of zelfs de trein.
- Op de flexbus zijn de tarieven en vervoerbewijzen van De Lijn geldig.

Meer weten?
Surf naar www.hoppin.be



BUSLIJNEN IN WAASLAND

1 Sint-Niklaas Station - Shopping	432 Hellestraat - Sint-Niklaas
21 (Meerdonk -) De Klinge - Sint-Niklaas	433 Hulst - Sint-Niklaas
21 Zele - Erpe-Mere	497 Bedrijvshuttle Lokeren Station - Lokeren E17
31 (Doel -) Kieldrecht - Sint-Niklaas	541 Lokeren - Aalst
37 Wetteren - Hamme	741 Gent - Lokeren
43 (Moerbeke -) Stekene - Sint-Niklaas	821 Sint-Niklaas - Antwerpen
49 Zelzate - Zele	822 Sint-Niklaas Station - WeTech/VTS3
54 Lokeren - Aalst	880 Kruikebe - Beveren
78 Deinze - Lokeren	911 Waasmunster - Dendermonde
82 Lokeren - Antwerpen	912 Sint-Niklaas - Dendermonde
85 Moerbeke - Antwerpen	931 Sint-Niklaas - Eigenlo - Antwerpen
91 Sint-Niklaas - Aalst	932 Sint-Niklaas - Tielrode - Temse
93 Sint-Niklaas - Antwerpen	
99 Hamme - Temse	
211 De Klinge - Meerdonk - Sint-Niklaas	
212 Lokeren - Sint-Niklaas	
271 Lokeren - Daknam - Eksaarde - Puivelde - Sint-Niklaas	
348 Gent - Lokeren	
349 Gent - Zele	
431 Koewacht - Sint-Niklaas	

Hoppin

Hoppin is de nieuwe mobiliteitsvisie van de Vlaamse overheid. Daarin staat combimobiliteit centraal: het combineren van vervoermiddelen om vlot op je bestemming te geraken.

Met Hoppin ...

- Combineer je bus, (deel)fiets en (deel)wagen zoals jij wil.
- Stap je vlot over van het ene op het andere vervoermiddel.
- Kun je gebruikmaken van extra diensten, zoals de fietshersteltul en de oplaadpunten voor elektrische fietsen en wagens.

Hoppin. Alles om er te geraken op één plek. Ontdek het op hoppin.be

De mobiliteit van morgen ...

... start vandaag.

Je reis uitstippelen?

Dat doe je makkelijk op onze website of in onze app.

Onze routeplanner

De routeplanner op onze website of app blijft de meest overzichtelijke manier om je route in kaart te brengen. Plus, je krijgt er in realtime informatie bij. Dat is handig, zeker wanneer er een rit geschrapt moet worden of bij omleidingen. Dan ben je meteen op de hoogte.

Voertuig op kaart

Wist je dat je de locatie van je bus of tram kan volgen op een kaartje in de app? Geef je halte in, klik op het doorkomstuur en klaar. Om de 15 seconden is er een automatische update van de info.

Tip! Met een account profiteer je van info op maat, sla je favoriete haltes of lijnen op en krijg je een melding wanneer het tijd is om je abonnement te vernieuwen.

Wegwijs met nummers

Binnen ons nieuw net krijgen heel wat lijnen een nieuw lijnnummer. Deze kiezen we bewust en ze zorgen voor een logisch en samenhangend geheel:

- De **laagste lijnnummers** (met meestal maar **één cijfer**) zijn **stadslijnen**. Ze bedienen wijken en belangrijke attractiepolen. Meestal rijden ze aan een hoge frequentie in de stad. In Sint-Niklaas is dat lijn **1**.
- Bestaat een lijnnummer uit **twee cijfers**? Dan kan je er de hele dag op rekenen met vaste regelmaat. Deze lijnen rijden de hele dag door minimaal om het uur. Soms zijn er nog extra ritten in de spitsuren. Dat zijn bijvoorbeeld lijnen **21**, **43** en **82**.
- **Delen** twee (of meer) lijnen een **groot stuk van hun reisweg**? Dan krijgen ze **hetzelfde lijnnummer** en **dezelfde kleur**, gevolgd door een letter om het onderscheid te maken.
- Sommige lijnen rijden **enkel in de spitsuren**, bijvoorbeeld om goede aansluitingen naar scholen en bedrijven te garanderen. Deze hebben een lijnnummer met **drie cijfers**. Voorbeelden hiervan zijn **211**, **821** en **931**.